

Répertoire DES EXPOSANTS

CHAMBRE D'AGRICULTURE DE GUADELOUPE

Président : Monsieur Patrick SELLIN
Directeur : Monsieur Francis TOUMSON
BP 35 - Convenance
97122 Baie-Mahault
Tél. : +590 (0)590 25 17 17
cda_direction@guadeloupe.
chambagri.fr

REGION GUADELOUPE

Président : Monsieur Ary CHALUS
1 rue Paul Lacavé - Petit Paris
97100 BASSE TERRE
Téléphone : +590 (0)590 80 40 40
aurelie.deglas@regionguadeloupe.fr

EXPOSANTS DE L'ESPACE REGION GUADELOUPE

APAGWA (ASSOCIATION DE PROMOTION DE L'AGROFORESTERIE)

Produits : Vanille, chocolat, Tisanes...
Contact : Mr COUTELLIER Cédric
Gsm : +590 (0)690 42 41 19
cedriccouthotmail.fr

ARAWAK MARKET - ÉPICERIE FINE

Produits : Confitures, sauces,
condiments...
Contact : Mr Marylin LAFLEUR
Gsm : +590 (0)6 27 44 42 33
marylin.lafleur@arawakmarket.com

DISTILLERIE BIELLE

Produits : Rhum agricole et liqueurs
Contact : Me Axelle MOUTOUCARPIN
Tél. : +590 (0)590 97 93 62
Gsm : +590 (0)690 71 80 84
info@rhumbielle.com

LE BENRAY

Produits : Cuisine créole
Contact : Mr RAMBINAISING Raymond
Gsm : +33 (0)7 81 21 69 85
raymond.rambinaising@wanadoo.fr

MAISON LA FUMEE

Produits : Liqueurs de fruits fumées,
épices fumées, huiles fumées
Contact : Mr PATUROT Marc
Gsm : +590 (0)690 82 55 55
cedriccouthotmail.fr

MAROONS

Produits : Rhums épicés
Contact : Mr PATUROT Marc
Gsm : +590 (0)690 82 55 55
cedriccouthotmail.fr

O BON GOUT GWADA

Produits : Traiteur
Contact : Mr DARTON Alexandre
Gsm : +590 (0)690 67 85 31
darton.alexandre@yahoo.com

OUTRE MER PRODUCTION AUTREMENT

Produits : Design
Contact : Mr Jean Yves SEREMES
Gsm : +590 (0)690 97 35 35
jeanyves971seremes@gmail.com

PAPA ROUYO

Produits : Rhums, liqueurs
Contact : JM SYNESIUS
Gsm : +590 (0)590 98 74 69
hello@paparouyo.com

PUNCHS MABI

Produits : Punchs aux fruits
traditionnels
Contact : Me M-Anne BILLY
Tél. : +590 (0)590 95 96 88
Gsm : +590 (0)690 56 88 03
lory.lurel@orange.fr

PRODUCTEURS ASSOCIES DE LA VILLE DES ABYMES

Produits : Cosmétiques, miel, boudin,
poudre de moringa, condiments
Contact : Me Paméla RACON
Gsm : +590 (0)690 82 20 44
pracon@ville-des-abymes.fr

SAS KARUSPICE

Produits : Punchs épicés
Contact : Me HERNANDEZ Angella
Gsm : +590 (0)690 84 25 06
karuspice@gmail.com

SINTI RAJA

Produits : Savons, huiles de massage
et de soin
Contact : Me VIRAYE Sindi
Gsm : +590 (0)690 07 74 43
sintiraja@gmail.com

TROPICALES FLEURS GUADELOUPE

Produits : Fleurs coupées
Contact : Me Claudia NARANIN
Tél. : +33 (0)6 23 06 96 39
Claudia.naranin@gmail.com

ESPACE INNOVATION JARDIN D'AYO

Produits : huiles essentielles, hydrolats,
huiles végétales
Contact : Me GOBERT Sarah
Gsm : +590 (0)690 71 80 84
sarahgobert@jardindayo.com

GENE'S CALABASH

Produits : Glaces véganes
Contact : Mr Etheyn GENE
Gsm : +590 (0)690 17 37 72
e.genescalabash@gmail.com

EURL LES ILES DE GUADELOUPE

Produits : Thés glacés
Contact : Me QUIDAL Elodie
contact@thepays.fr

MYDITEK

Produits : Outils numériques agricoles
Contact : Mr LUISSAINT Sébastien
Gsm : +590 (0)690 82 20 44
contact@myditek.com



CHAMBRE
D'AGRICULTURE
GUADELOUPE

Remerciements

- ▲ Partenaires (Région, Département)
- ▲ Exposants (APAGWA, ARAWAK MARKET, DISTILLERIE BIELLE, LE BENRAY, MAISON LA FUMEE, MAROONS, O BON GOUT GWADA, OUTRE MER PRODUCTION AUTREMENT, PAPA ROUYO, PUNCHS MABI, PRODUCTEURS ASSOCIES DE LA VILLE DES ABYMES, SAS KARUSPICE, SINTI RAJA, TROPICALES FLEURS GUADELOUPE, JARDIN D'AYO, GENE'S CALABASH, EURL LES ILES DE GUADELOUPE, MYDITEK)
- ▲ Donateurs (Organisations de producteurs (Sicapag, Sicafel), autres producteurs de fruits et légumes, Rhumiers et Distillateurs, Producteurs de sauces et condiments ...)
- ▲ Animation musicale : THEOKA

**ET TOUS LES AUTRES PARTENAIRES
QUI PAR LEUR DYNAMISME
ONT CONTRIBUÉ À LA RÉUSSITE... 2024 !**



CHAMBRE D'AGRICULTURE DE LA GUADELOUPE

Espace Régional Agricole - BP 35 - Convenance
97122 BAIE-MAHAULT
www.guadeloupe.chambagri.fr

Accueil Standard

Tél. : 0590 25 17 17 - Fax : 0590 26 07 22
cda_direction@guadeloupe.chambagri.fr



PAVILLON GUADELOUPE PAVILLON 5-2 / STANDS D006 & E012

100% AGRİKILTİ A PÉYI-LA
POU NOURI PÈP-LA



www.guadeloupe.chambre-agriculture.fr





Le mot DU PRÉSIDENT

M. Patrick SELLIN,
Président de la Chambre
d'Agriculture de la Guadeloupe



**CHAMBRE
D'AGRICULTURE
GUADELOUPE**

« Une édition marquée du sceau de l'innovation et de la co-construction valorisant les grandes thématiques sociétales d'actualité : Installation des Jeunes, transition agro écologique et souveraineté alimentaire »

Le salon International de l'Agriculture est le lieu d'excellence pour valoriser le modèle agricole du territoire et afficher la volonté de nos acteurs locaux à s'engager dans cette triple démarche :

1) Accompagner les agriculteurs :

- «via la valorisation des lauréats du concours Agreen Start up et les entreprises innovantes du secteur soutenu par la collectivité régionale » ;
- En rendant visible les nouveaux modèles de production portés par la nouvelle génération d'agriculteurs : productions et filières émergentes.

2) Assurer la souveraineté alimentaire : promotion des produits locaux en circuit court (animation d'un marché).

3) Mener à bien la transition écologique (agro écologie, agro foresterie...).

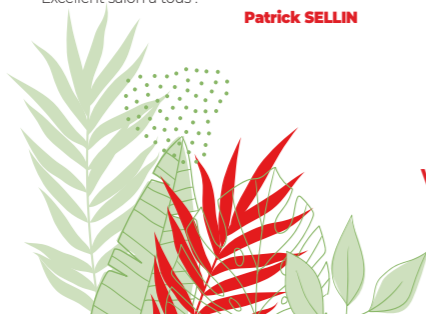
Tels sont les thèmes qui nous réuniront cette année, sur un stand de 300 m² revisité, aux côtés des Représentants de la Région Guadeloupe et du Conseil Départemental, de 14 exposants et 40 professionnels agricoles avec notamment, une délégation de la Ville des Abymes.

Enfin, l'occasion sera donnée aux visiteurs de découvrir la destination Guadeloupe à travers le prisme de son agriculture mettant en exergue ses paysages, son histoire, sa culture très marquée et ses îles avec l'appui des acteurs touristiques (Bienvenue à la Ferme, CTIG...).

**BIENVENUE SUR
LE « PAVILLON GUADELOUPE » - 5-2
STANDS D006 À E12
AU PARC DES EXPOSITIONS À PARIS.**

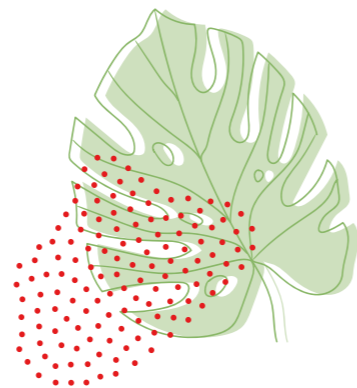
Excellent salon à tous !

Patrick SELLIN



Calendrier DES ANIMATIONS

**PAVILLON
GUADELOUPE**
PAVILLON 5-2 / STANDS D006 & E012



Rejoignez-nous :
www.guadeloupe.chambre-agriculture.fr



DATES	PRODUITS MIS À L'HONNEUR	TRANCHES HORAIRES	ANIMATIONS	
24 FÉVRIER	FRUITS PAYS EN TOUT SOS	10H30-18H00	Animations culinaires : Par le chef Raymond & ses confrères	
		12H00	Atelier sur le goût découverte des senteurs et saveurs	Souveraineté alimentaire
		12H30	Atelier connaissance des fruits et légumes Pays	Agro écologie - Renouveau générationnel - Innovation
		17H30	Jeux concours Quizz	
18H00	Animation musicale : Groupe THEOKA			
25 FÉVRIER	PAPAYES & CHRISTOPHINES EN TOUT SOS	10H30-18H00	Animations culinaires : Par le chef Raymond & ses confrères	
		12H00	Atelier sur le goût découverte des senteurs et saveurs	Souveraineté alimentaire
		12H30	Atelier connaissance des fruits et légumes Pays	Agro écologie - Renouveau générationnel - Innovation
17H30	Jeux concours Quizz			
26 FÉVRIER	VIVRES EN TOUT SOS	10H30-18H00	Animations culinaires : Par le chef Raymond & ses confrères	
		12h00	Atelier sur le goût découverte des senteurs et saveurs	Souveraineté alimentaire
		12h30	Atelier connaissance des fruits et légumes Pays	Agro écologie - Renouveau générationnel - Innovation
		16H00	Emission radio Guadeloupe la première : Mès é labitid	
		16H00-16H45	Présentation démarche agreen start up	
		16H45-17H15	Master class privée	
17H30	Jeux concours Quizz			
27 FÉVRIER	BANANES EN TOUT SOS MELON EN TOUT SOS	10H30-18H00	Animations culinaires : Par le chef Raymond & ses confrères	
		12H00	Atelier sur le goût découverte des senteurs et saveurs	Souveraineté alimentaire
		12H30	Atelier connaissance des fruits et légumes Pays	Agro écologie - Renouveau générationnel - Innovation
		16H00	Emission radio Guadeloupe la première : Mès é labitid	
17H30	Jeux concours Quizz			
28 FÉVRIER	JOURNEE DE LA GWADLOUP	10H30	Animations culinaires : Par le chef Raymond & ses confrères	
		11H00	Emission radio Guadeloupe la première : Mès é labitid	
		12H00	Atelier sur le goût découverte des senteurs et saveurs	Souveraineté alimentaire
		12H30	Atelier connaissance des fruits et légumes Pays	Agro écologie - Renouveau générationnel - Innovation
		14H00	INAUGURATION	
		17H30	Animation musicale : Groupe THEOKA	
29 FÉVRIER	VIVRES EN TOUT SOS	10H30-18H00	Animations culinaires : Par le chef Raymond & ses confrères	
		12h00	Atelier sur le goût découverte des senteurs et saveurs	Souveraineté alimentaire
		12h30	Atelier connaissance des fruits et légumes Pays	Agro écologie - Renouveau générationnel - Innovation
		16H00	Emission radio Guadeloupe la première : Mès é labitid	
17H30	Jeux concours Quizz			
1er MARS	GIRAUMON EN TOUT SOS	10H30-18H00	Animations culinaires : Par le chef Raymond & ses confrères	
		12h00	Atelier sur le goût découverte des senteurs et saveurs	Souveraineté alimentaire
		12h30	Atelier connaissance des fruits et légumes Pays	Agro écologie - Renouveau générationnel - Innovation
		16H00	Emission radio Guadeloupe la première : Mès é labitid	
		17H30	Jeux concours Quizz	
18H00	Animation musicale : Groupe THEOKA			
2 MARS	PATATE DOUCE & CHRISTOPHINES EN TOUT SOS	10H30-18H00	Animations culinaires : Par le chef Raymond & ses confrères	
		12h00	Atelier sur le goût découverte des senteurs et saveurs	Souveraineté alimentaire
		12h30	Atelier connaissance des fruits et légumes Pays	Agro écologie - Renouveau générationnel - Innovation
17H30	Jeux concours Quizz			
3 MARS	LES FRUITS ET THES PAYS EN TOUT SOS	10H30-18H00	Animations culinaires : Par le chef Raymond & ses confrères	
		12h00	Atelier sur le goût découverte des senteurs et saveurs	Souveraineté alimentaire
		12h30	Atelier connaissance des fruits et légumes Pays	Agro écologie - Renouveau générationnel - Innovation
		17H30	Jeux concours Quizz	
18H00	Animation musicale : Groupe THEOKA			